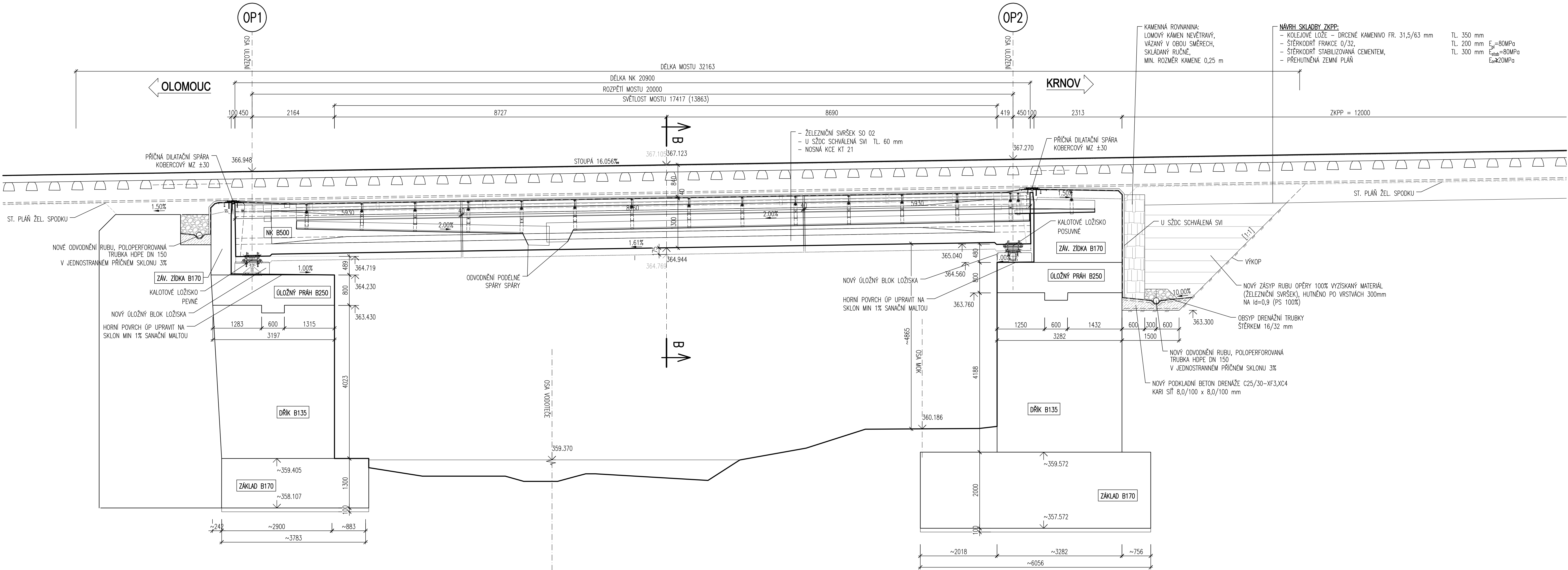



SO 01 MOST V KM 20,907

NOVÝ STAV - PODÉLNÝ ŘEZ A-A 1:50



ČÍSLO SOUPRAVY:		
REVIZE Č.	DATUM	ZMĚNA



MORAVIA CONSULT Olomouc a.s.
LEGIONÁŘSKÁ 1085/B, 779 00 Olomouc

tel.: +420 585 570 444
IDS: kje9md
e-mail: moravia@moravia.cz
http://www.moravia.cz

SŽDC Správa železniční dopravní cesty, státní organizace		
ZHOTOVITEL	MORAVIA CONSULT Olomouc a.s.	
HLAVNÍ INŽENÝR PROJEKTU	ING. PETR HANZLÍK	VEDOUcí TÝMU: ING. PETR HANZLÍK
ODPOVĚDNÝ PROJ. OBJ., PS	NAVRHL, VYPRACOVAL	KONTROLOVAL
ING. PETER BOŽIK	ING. PETER BOŽIK	ING. JAROSLAV SEDLÁČEK
KRAJ: OLOMOUCKÝ	POVĚŘENÝ OÚ: HLUBOČKY	OBEK: HLUBOČKY
Oprava mostů na trati Hlubočky - Domašov		ZAK. ČÍSLO MCO 20-20-235-SR
		ÚČEL DSP
		DATUM 09/2020
		FORMÁT 10xA4
SO 01 MOST V KM 20.907		MĚŘÍTKO 1:50
NOVÝ STAV - PODÉLNÝ ŘEZ A-A		ČÁST D.2.1.2 POŘ.Č. 2.3.2